

La tentation du paradis perdu...

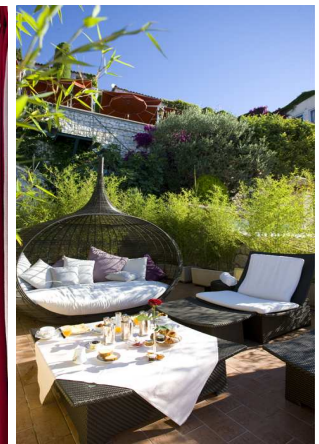
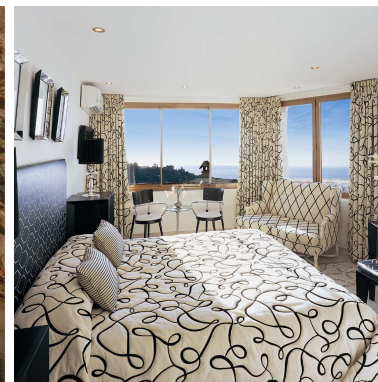
Entre ciel et Méditerranée, le CHATEAU DE LA CHEVRE D'OR est un véritable écrin paradisiaque au dessus de la Grande Bleue. Au cœur de la cité médiévale d'Eze entre Nice et Monaco, cet hôtel, fleuron des Relais & Châteaux depuis 1954, offre une ambiance rare et chaleureuse, impressionnante de beauté et de tranquillité.



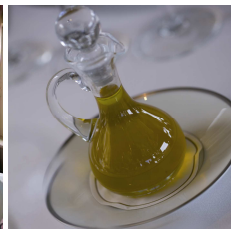
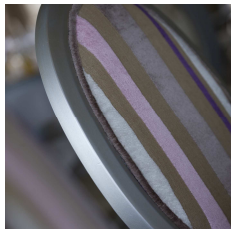
Entouré d'une végétation luxuriante où l'on retrouve les senteurs délicates des jasmins, des bougainvilliers et des rosiers, l'hôtel propose 36 chambres et suites lumineuses, toutes disséminées dans le cœur du village, et qui proposent à leurs hôtes un raffinement extrême et un décor différent à chaque fois.

Particularités: décoration d'intérieur unique pour chaque chambre, climatisation, bain jacuzzi, Internet, TV satellite, minibar et mini coffre-fort.

Les Suites : Le Château de la Chèvre d'Or rend hommage aux artistes venus s'imprégner des lumières et de la beauté des lieux : 5 suites de l'hôtel portent le nom d'un célèbre artiste ayant séjourné à Eze et sa région : Suite Zlatko Balokovic (violoniste), Suite Samuel Barlow (compositeur), Suite Friedrich Nietzsche (philosophe), Suite Luis Navarro (peintre), Suite Jean Cocteau (dramaturge).



La Suite Samuel Barlow ...



Pour faire durer le plaisir, **l'hôtel propose 4 restaurants...** Tous bénéficient d'un panorama exceptionnel sur la Méditerranée :

LA CHEVRE D'OR (2 étoiles Michelin®), une table incontournable de la Côte d'Azur et un cadre exceptionnel où les hôtes peuvent apprécier un panorama à couper le souffle au travers de larges baies vitrées. Élegance sophistiquée, à l'image de la Chèvre d'Or, atmosphère feutrée et perfection d'un service sans faille.

En 2010, LA CHEVRE D'OR vous offre une cuisine d'inspiration Méditerranéenne qui associe naturellement et subtilement les produits les plus appréciés de la région.



LE CAFE DU JARDIN, terrasse de la piscine, est un véritable havre de paix et de décontraction plongeant vers le bleu de la Méditerranée avec ses snacks ensoleillés regorgeant de parfums locaux.

Ouvert entre 12h00 et 18h00 pour salades, sandwichs, coupes glacées et rafraîchissements.



EDEN offre une terrasse séduisante éclairée à la bougie, entre exotisme des bois sombres et fraîcheur de la piscine décorative. Jouant avec modernité sur les saveurs asiatiques, EDEN invite au voyage, avec l'une des plus belles vues panoramiques de la Côte d'Azur.

Ouvert le soir uniquement. Privatisable.



LES REMPARTS, restaurant en terrasse ouvert toute l'année par beau temps, propose une aventure gustative méditerranéenne authentique, évoquant la complicité entre les saveurs des trésors culinaires ligures et un décor incroyable.

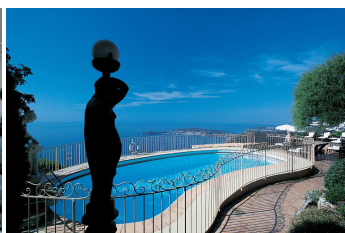
Ouvert pour le déjeuner uniquement.

Cocktail bar en soirée.

Et pour se détendre ...

En parfaite harmonie avec la nature, la **piscine chauffée** et le **jacuzzi extérieur** proposent des instants de fraîcheur. **Massages indiens, sundecks** aux transats langoureux et coussins multicolores, **jardins** rafraîchissants aux parfums délicats, Le Château de la Chèvre d'Or incite à la nonchalance et au bien-être.

Pour une remise en forme dans un cadre agréable, l'hôtel offre une **salle de fitness**, idéalement située face à la mer avec **sauna** et **hammam**, et des **cours de yoga** sur une terrasse panoramique privée. Aux alentours, on pourra jouer au tennis ou au golf, faire de la voile ou de la plongée, et partir faire du shopping à Monaco, Nice ou Cannes.



Week-ends romantiques, Cadeaux VIP ou à thème, Offres spéciales de saison,
sur le site www.chevredor.com

Ouverture 2010 : du 19 mars au 28 novembre 2010

CHATEAU DE LA CHEVRE D'OR

CÔTE D'AZUR - FRANCE
06360 EZE VILLAGE (Moyenne Corniche)
TEL +33 (0)4.92.10.66.66
FAX +33 (0)4.93.41.06.72
E-mail: reservation@chevredor.com
www.chevredor.com